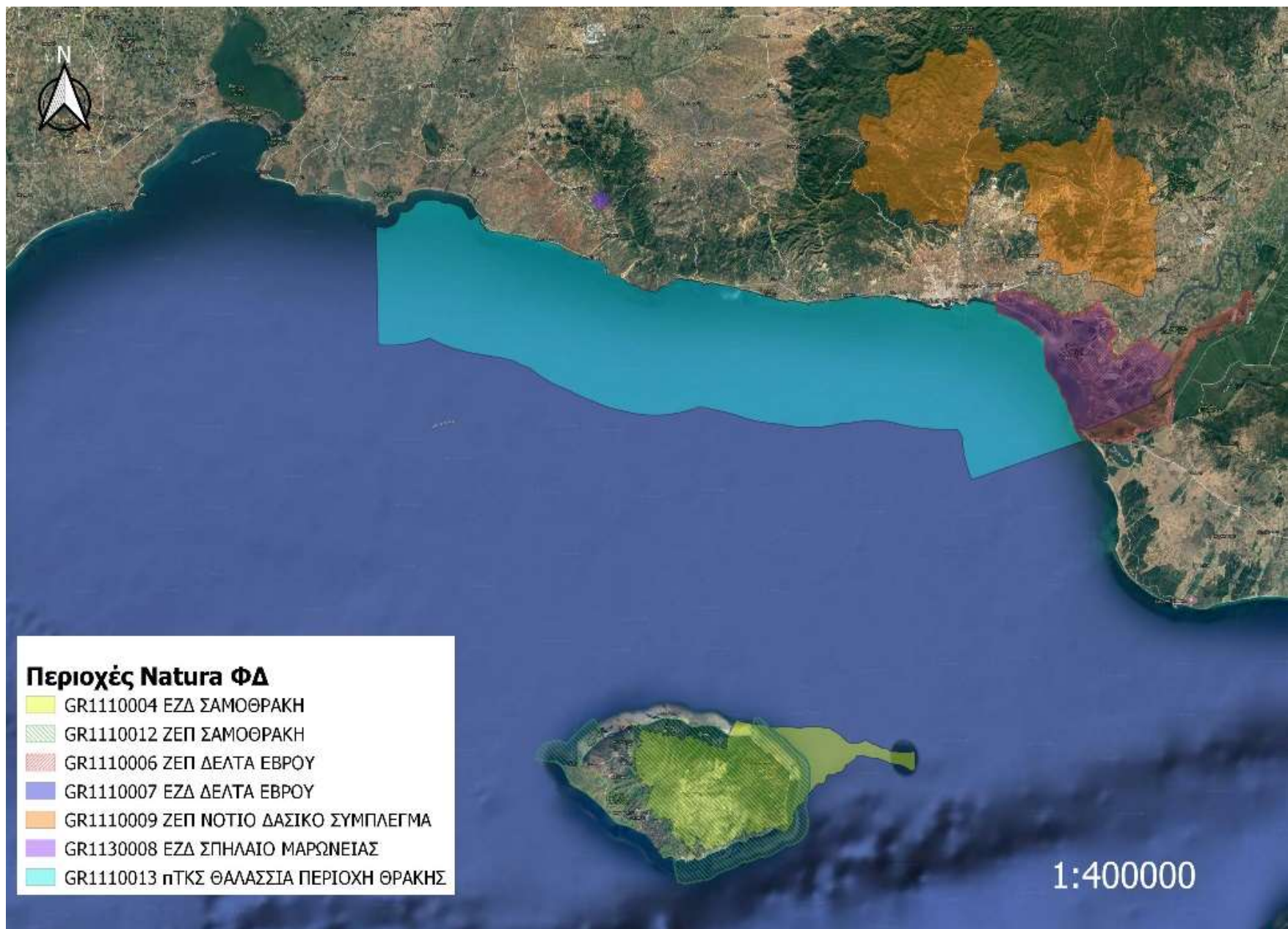




Συνάντηση Εργασίας Φορέων Διαχείρισης Θαλάσσιων
Προστατευόμενων Περιοχών
Αλόνησος 30.09 – 1.10.2019



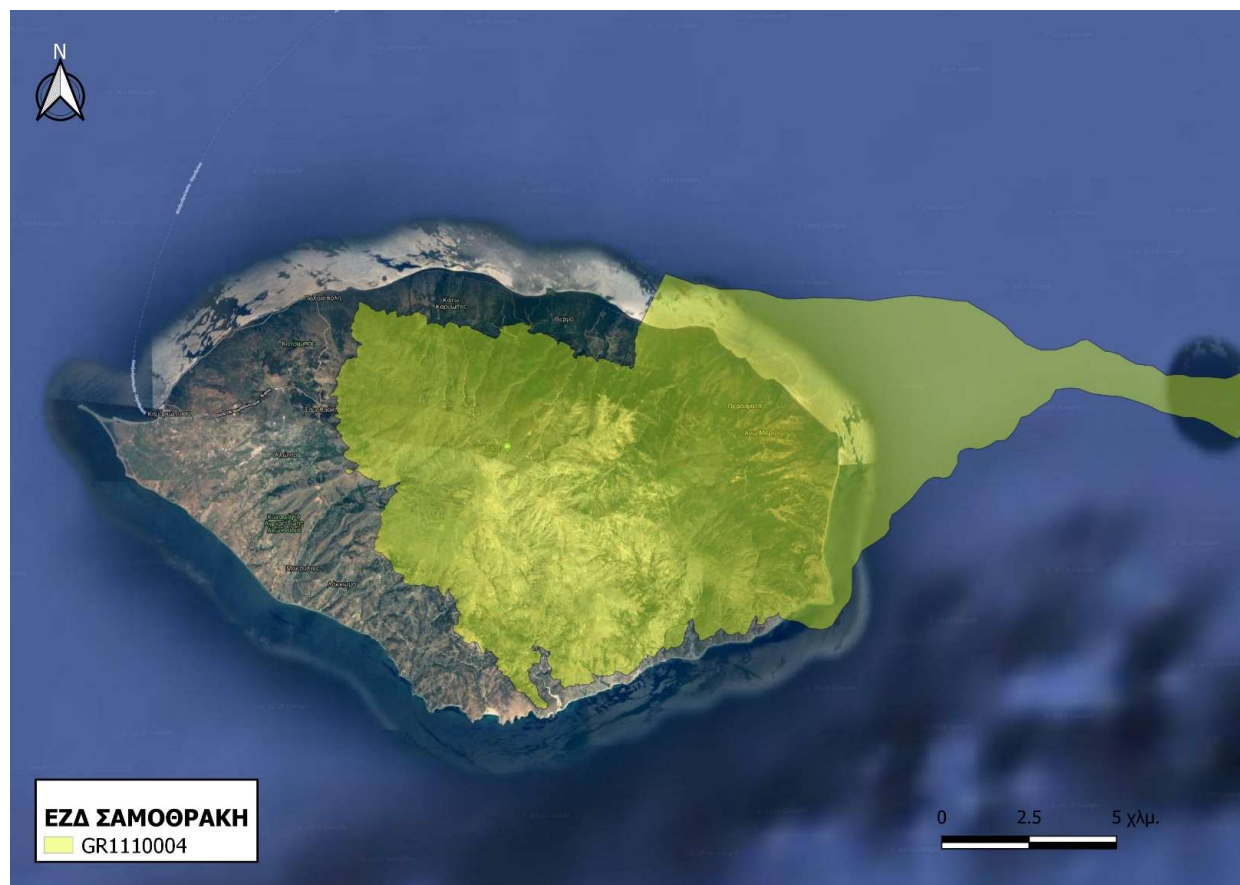
Περιοχές Ευθύνης
Φορέα Διαχείρισης
Προστατευόμενων
Περιοχών
Δέλτα Έβρου και
Σαμοθράκης





1α. ΕΖΔ GR1110004 «Φεγγάρι Σαμοθράκης, Ανατολικές ακτές, Βραχονησίδια Ζουράφα και Θαλάσσια Ζώνη»

- Έκταση: 16.437,41 εκτάρια



- Τύποι οικοτόπων: 1160, 1170, 1210, 3280, 3290, 4090, 5210, 5420, 8140, 8220, 91Ε0, 91Μ0, 92C0 και 9340
- Είδη Παραρτημάτων: *Callimorpha quadripunctaria* (πεταλούδα), *Mauremys rivulata* (γραμμωτή νεροχελώνα), *Myotis blythii* (νυχτερίδα), *Phocoena phocoena* (Φώκαινα), *Testudo graeca* (χελώνα στεριάς), και *Tursiops truncatus* (ρινοδέλφινος)
- Ενδημικά είδη χλωρίδας
- Αισθητική αξία (ρυάκια, καταρράκτες, βάθρες)
- Χαρακτηριστικά είδη: *Platanus orientalis*, *Posidonia oceanica*





2β

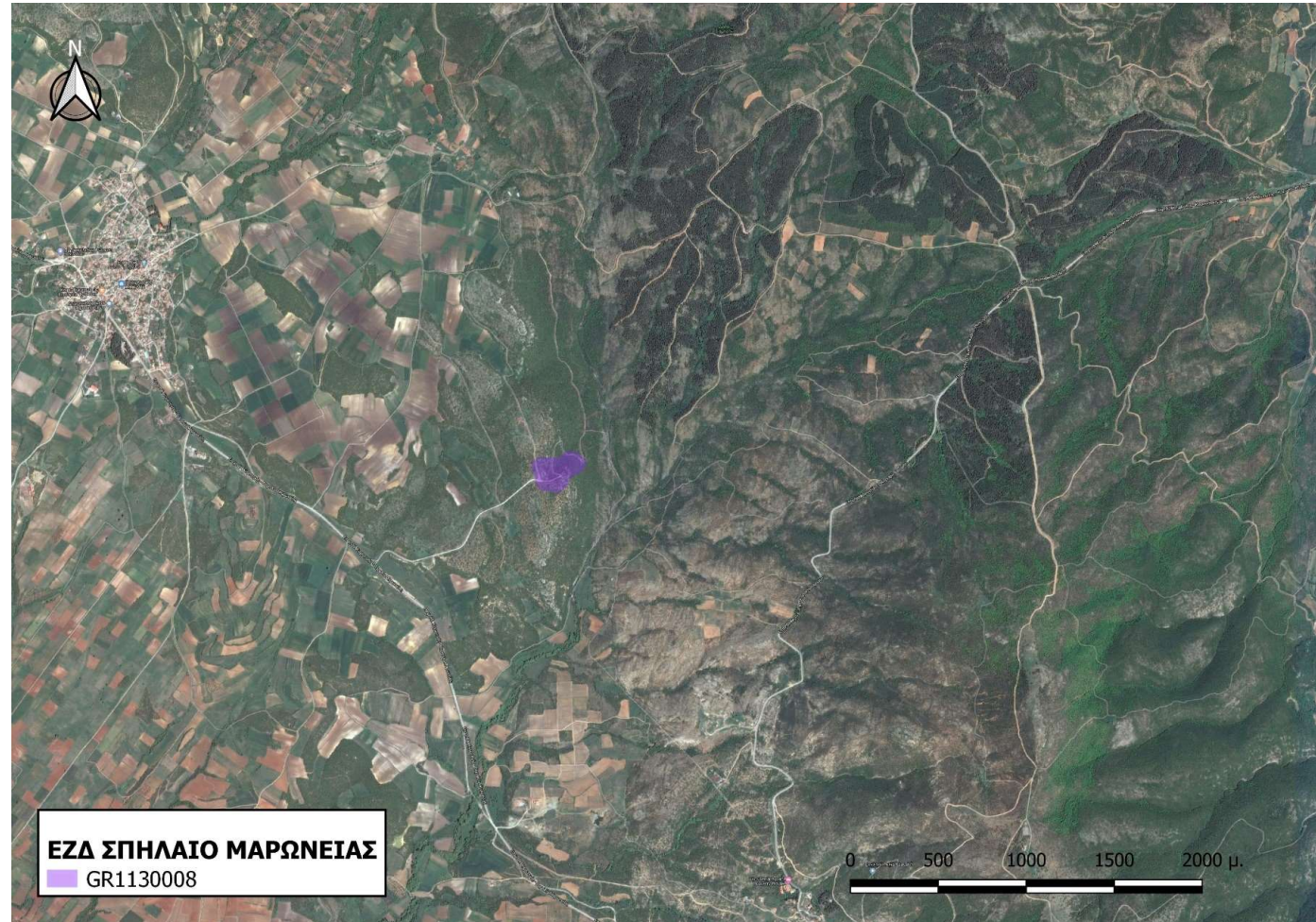
- Είδη
χαρακτηρισμού:
Burhinus
oedicnemus
(Πετροτουρλίδα),
Buteo rufinus
(Αετογερακίνα),
Falco biarmicus
(Χρυσογέρακο),
Hieraaetus
fasciatus
(Σπιζαετός),
Phalacrocorax
aristotelis
(Θαλασσοκόρακας)





3. ΕΖΔ GR1130008 «Μαρώνεια-Σπήλαιον»

- Έκταση: 1,31 εκτάρια
- Σπήλαιο με τρεχούμενο νερό, σταλακτίτες και σταλαγμίτες



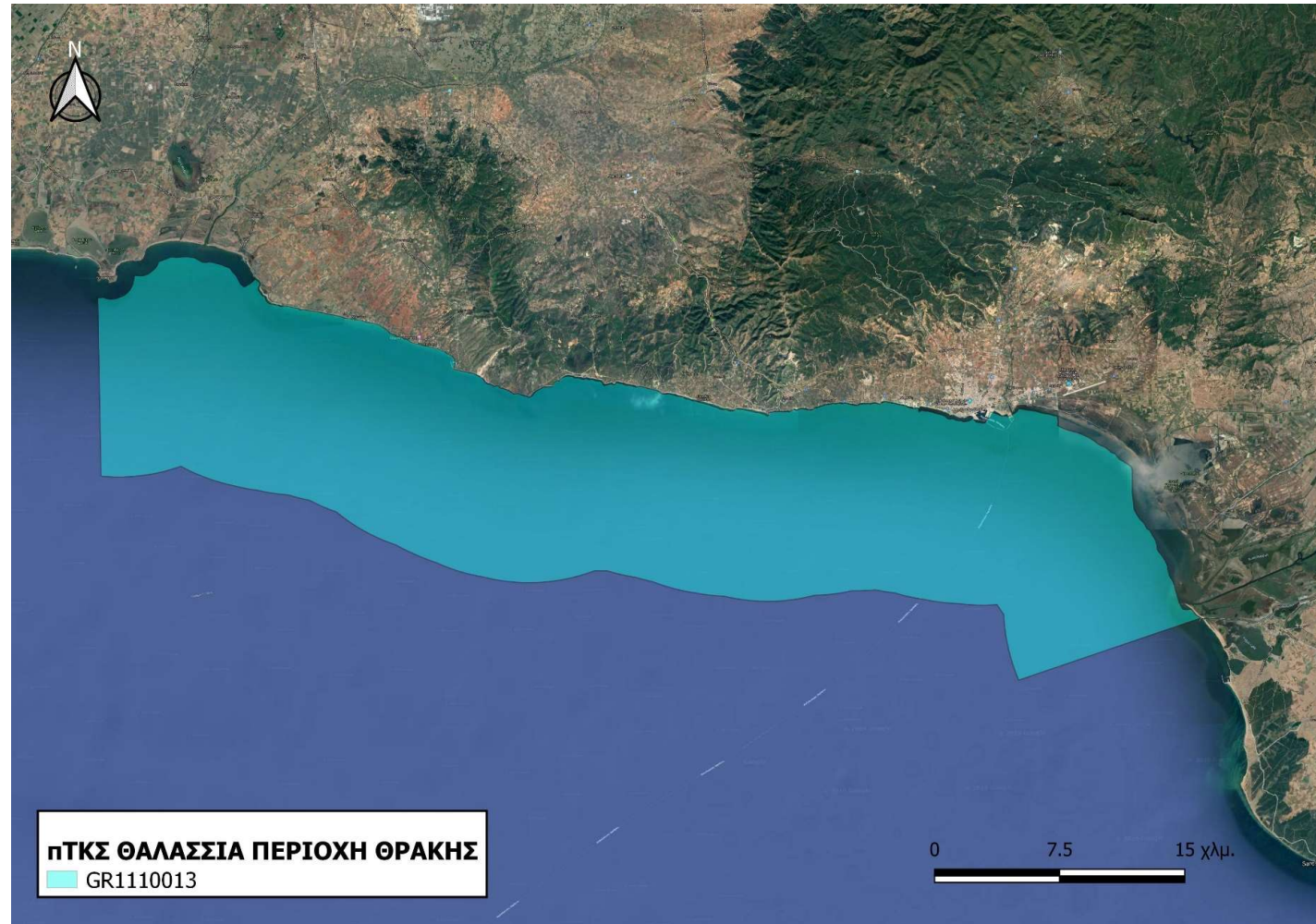
- Είδη παραρτημάτων:
Miniopterus
schreibersii, Myotis
blythii, Myotis
caraccinii, Myotis
emarginatus, Myotis
myotis, Rhinolophus
blasii, Rhinolophus
Euryale, Rhinolophus
ferrumequinum,
Rhinolophus
hipposideros, και
Rhinolophus mehelyi.
- Όλα νυχτερίδες





4. πTKΣ GR1110013 «Θαλάσσια περιοχή Θράκης»

- Έκταση: 75.759 εκτάρια
- Καλύπτει θαλάσσια περιοχή μέχρι την ισοβαθή των 50 μ.



Είδη Παραρτημάτων:
Alosa fallax
(Σαρδελομάνα),
Caretta caretta
(Καρέτα), *Chelonia
mydas* (Πράσινη
Χελώνα), *Phocoena
phocoena* (Φώκαινα),
και *Tursiops truncatus*
(ΡΙνοδέλφιο)





5. ΖΕΠ GR1110009 «Νότιο Δασικό Σύμπλεγμα Έβρου».

- Έκταση: 29.275,36 εκτάρια
- Δασικό σύμπλεγμα με χαμηλούς λόφους



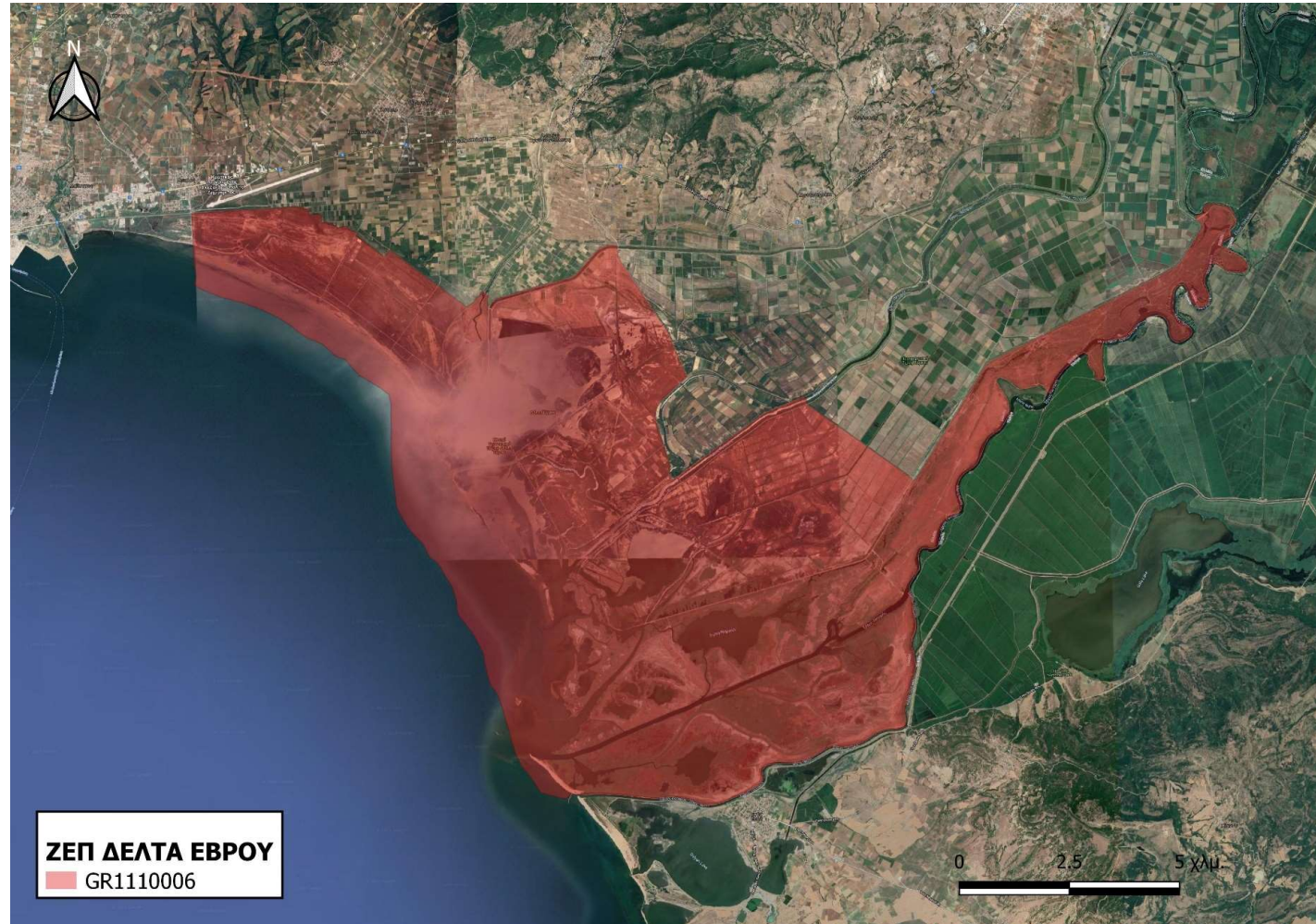
- Είδη χαρακτηρισμού:
Aegyptus monachus, *Aquila chrysaetos*, *Aquila clanga*, *Aquila heliaca*, *Aquila pomarina*, *Bubo bubo*, *Buteo rufinus*, *Circaetus gallicus*, *Hieraaetus pennatus*, *Hippolais olivetorum*, *Neophron percnopterus*
- Κυριαρχούν τα δάση οξυάς και πεύκης, ενώ καλύπτεται και από δρύες, φράξους, γάβρους
- 72 είδη των Παραρτημάτων
- Σύνδεση με Δέλτα Έβρου





6. ΖΕΠ GR1110006 «Δέλτα Έβρου»

- Έκταση: 12.557,92 εκτάρια
- Εκτεταμένος παράκτιος υγρότοπος με παραποτάμια δάση, υγρά λιβάδια, καλαμιώνες, λιμνοθάλασσες, αλμυρόβαλτους, αμμονησίδες





6β

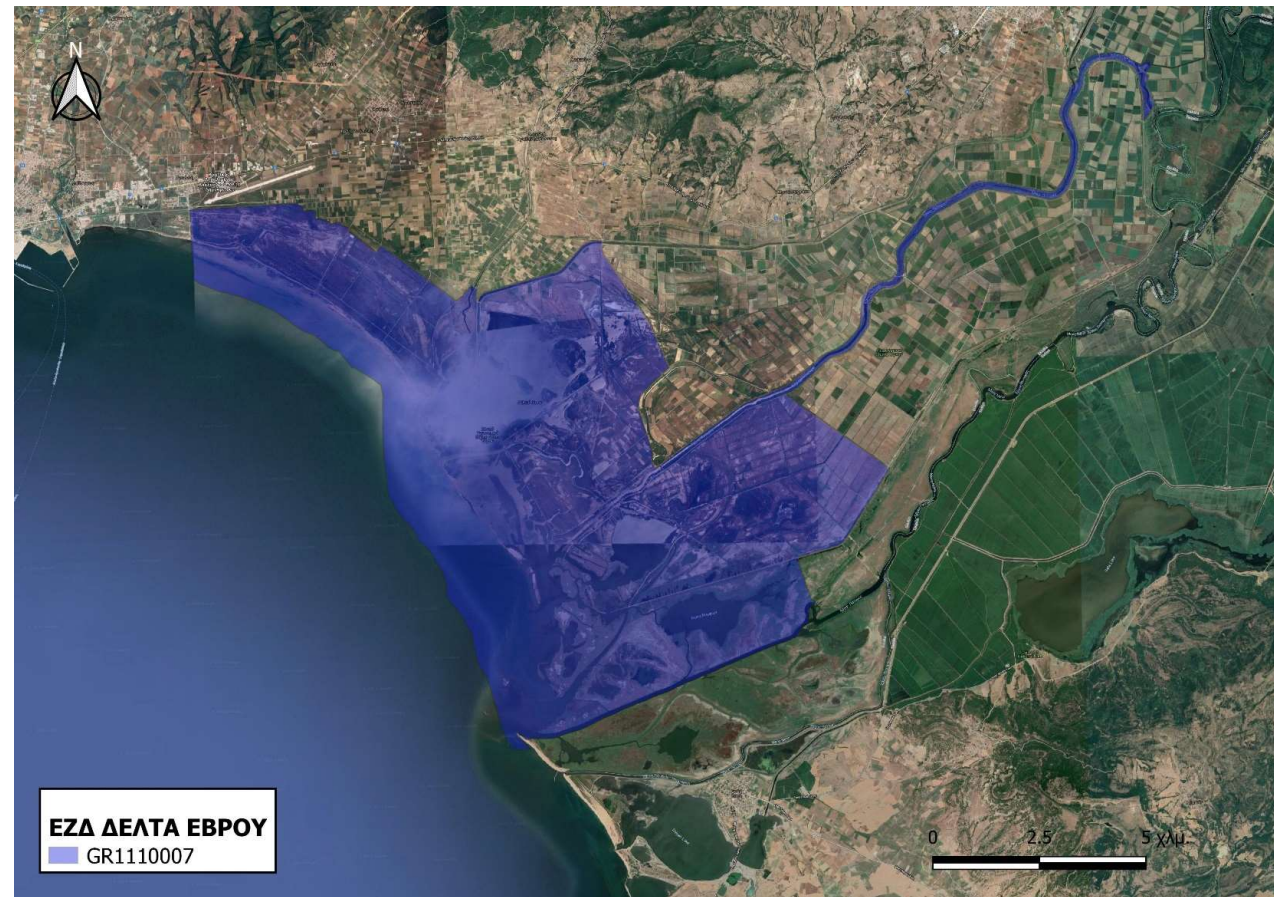
- Είδη χαρακτηρισμού (27): *Anas crecca*, *Anas penelope*, *Anas strepera*, *Anser erythropus*, *Aquila clanga*, *Branta ruficollis*, *Calandrella brachydactyla*, *Calidris minuta*, *Ciconia ciconia*, *Cygnus olor*, *Glareola pratincola*, *Haematopus ostralegus*, *Larus melanocephalus*, *Numenius tenuirostris*, *Pelecanus crispus*, *Pelecanus onocrotalus*, *Phalacrocorax carbo*, *Phalacrocorax pygmeus*, *Phoenicopterus roseus*, *Platalea leucorodia*, *Plegadis falcinellus*, *Recurvirostra avosetta*, *Sterna albifrons*, *Sterna nilotica*, *Tadorna tadorna*, *Tringa stagnatilis*, *Vanellus spinosus*
- 105 είδη των παραρτημάτων





7. ΕΖΔ GR1110007 «Δέλτα Έβρου και Δυτικός Βραχίονας»

- Έκταση: 9.857,56 εκτάρια



- Είδη οικοτόπων: 1110, 1130, 1140, 1150, 1160, 1210, 1310, 1410, 1420, 1510, 2110, 2120, 2220, 3150, 3260 και 92D0
- Είδη παραρτημάτων: *Alosa fallax* (Σαρδελομάννα), *Aphanius fasciatus* (Ζαμπαρόλα), *Aspius aspius*, *Barbus cyclolepis*, *Bombina bombina* (Κοκκινομπομπίνα), *Cobitis strumicae*, *Elaphe sauromates* (Θρακικός Λαφιάτης), *Elaphe situla* (Σπιτόφιδο), *Emys orbicularis* (Στικτή Νεροχελώνα), *Lutra lutra* (Βίδρα), *Mauremys rivulata* (Νεροχελώνα), *Phocoena phocoena* (Φώκαινα), *Rhodeus amarus*, *Sabanejewia balcanica*, *Spermophilus citellus* (Λαγόγυρος), *Testudo graeca* (Ελληνική χελώνα), *Testudo hermanni* (Μεσογειακή χελώνα), *Triturus karelinii* (Τρίτωνας) και *Tursiops truncatus* (ΡΙνοδέλφινο).



Σας ευχαριστώ

